



**KONRAD PUMPE GMBH**  
*UNSERE TECHNIK BEWEGT.*

# BIO-Mix-C

**Feststoffdosierer für den Transport in 40 Fuß ISO-Seecontainern**





BIO-Mix-C 300

## BIO-Mix-C

Der BIO-Mix-C ist ein Feststoffdosierer, der zur Bevorratung, Aufbereitung und Dosierung von Feststoffen und Substraten in Biogasanlagen eingesetzt wird. Das System ist in den Modellgrößen von 18 bis 46 m<sup>3</sup> verfügbar und speziell für den Transport in 40 Fuß ISO-Seecontainern konzipiert.

## FUNKTIONSPRINZIP

Nach der Beladung des Substrats sorgt das angetriebene Dosierschwert / die Mischschnecke dafür, dass das Substrat in eine waagerechte Unterbauschnecke gelangt. Durch die Rotation des Dosierschwerts / der Mischschnecke wird verhindert, dass Substratbrücken im Vorratsbehälter entstehen. Die Unterbauschnecke, die auch von einem Getriebemotor angetrieben wird, wird von der Gesamtanlagensteuerung gesteuert und optional über einen Frequenzumrichter mit Spannung versorgt. Im Anschluss transportiert die Unterbauschnecke das Substrat in eine vertikale Förder- schnecke und danach in eine Fermenterschnecke oder in ein Flüssigeintragsystem.

# DIE STÄRKEN

## Qualitätsmerkmale im Detail.

### LANGLEBIG

#### HOCHWERTIGE VERARBEITUNG

Die geschweißte Konstruktion ist im produktberührenden Bereich aus Edelstahl gefertigt. Durch die äußerst robuste Bauweise garantieren wir Ihnen eine langjährige Standzeit und Funktionstüchtigkeit Ihres Feststoffdosierers.

### FLEXIBEL

#### INTENSIVE AUFBEREITUNG

Im BIO-Mix-C werden unterschiedlichste Substrate und Agrarabfälle zuverlässig aufbereitet und dosiert. Dazu zählen Feststoffe wie Maissilage, GPS, Festmist, Reis- und Maisstroh.

### ERPROBT

#### BEWÄHRTE TECHNIK

Die heutige Konstruktion ist das Ergebnis langjähriger Expertise. Um den Ansprüchen unserer Kunden gerecht zu werden, entwickeln wir unsere Anlagentechnik kontinuierlich weiter. So können wir ein Qualitätsprodukt anbieten, das technisch ausgereift ist und sich durch eine hohe Betriebssicherheit und eine lange Lebensdauer auszeichnet.

### PASSGENAU

#### GLOBALER ÜBERSEETRANSPORT

Der BIO-Mix-C ist aufgrund seiner Bauweise ideal für den Seetransport in ferne Länder und Kontinente geeignet. Die Komponenten des BIO-Mix-C sind als verschraubtes Baukastensystem konzipiert und können in einem genormten Großraumbehälter („ISO-Container“) verpackt und verschifft werden.

### WIRTSCHAFTLICH

#### IDEALE SUBSTRATDURCHMISCHUNG

Der BIO-Mix-C wird nach Ihren zu verarbeitenden Substrateigenschaften konfiguriert. Je nach geplanter Substratförderung wird der BIO-Mix-C mit einer vertikalen Mischschnecke oder einem Dosierschwert ausgestattet.

### MADE IN GERMANY

#### EIGENE FERTIGUNG

Von der Idee bis zur Inbetriebnahme: Alle Entwicklungs- und Fertigungsschritte erfolgen bei uns im Werk. Als Ergebnis erhalten Sie eine maßgefertigte, kundenindividuelle Anlagelösung, die Ihnen unsere fachkundigen Monteure vor Ort installieren und in Betrieb nehmen.



RINDERMIST



PFERDEMIST



MAISSILAGE



GEMÜSEABFÄLLE



GRASSILAGE

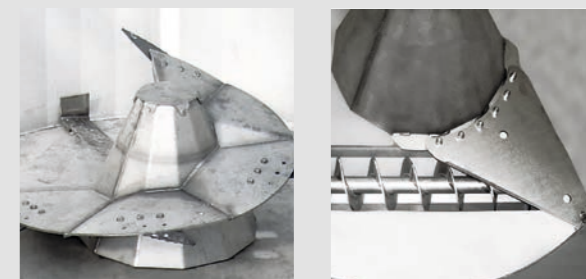


SCHWEINEMIST



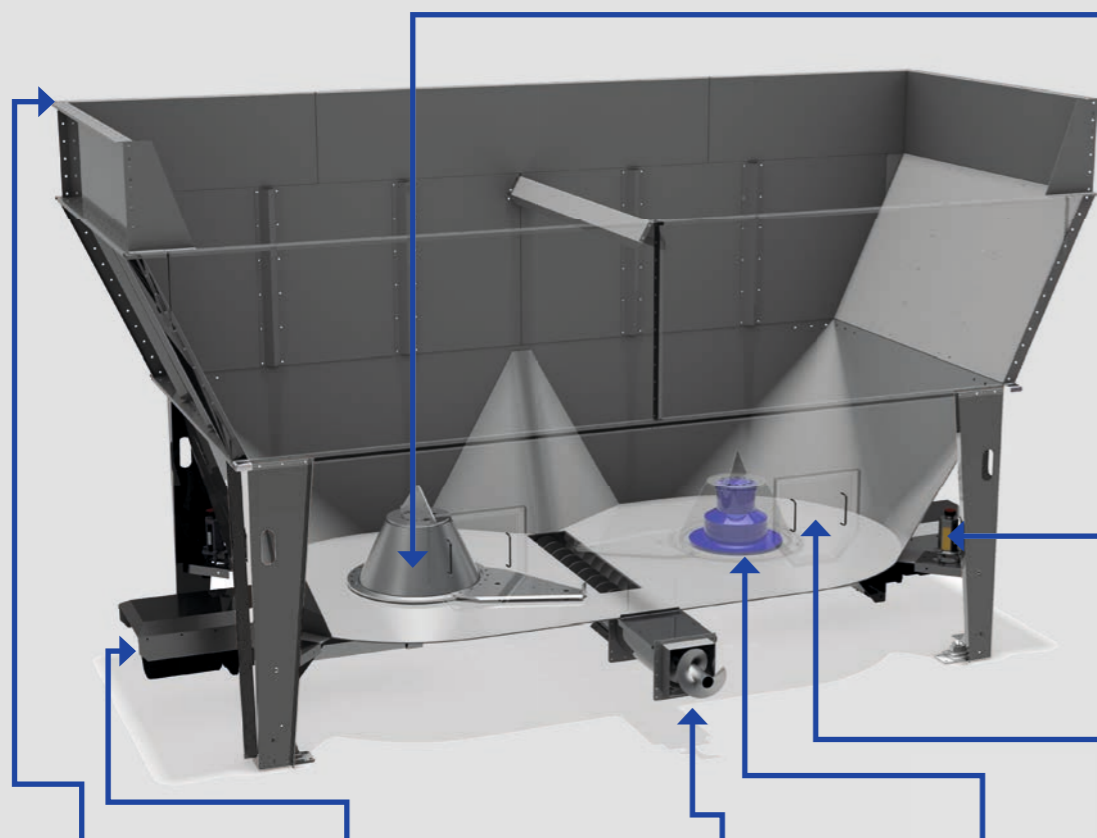
# DIE TECHNIK

Bewährt. Robust. Langlebig.



Vertikalmischschnecke — Dosierschwert

Die mit Messern bestückte Mischschnecke sorgt für eine bedarfsgerechte Aufarbeitung der Substrate und fördert sie mit einer Drehzahl von 8 bis 12 U / min. Die Drehzahl kann mit einem Frequenzumrichter variiert werden. Für rieselfähiges Schüttgut empfiehlt sich das Modell mit einem verschleißarmen und energieeffizienten Dosierschwert.



Transport & Inbetriebnahme  
Preisgünstiger Transport  
in einem ISO-Container  
weltweit!



## Abdeckung

Durch eine hydraulisch betätigte Abdeckung werden Emissionen und Witterungseinflüsse reduziert. Die stabile Konstruktion besteht aus einem Edelstahlrahmen mit Edelstahlabdeckung. Optional ist die Abdeckung über eine Fernbedienung steuerbar.



## Antriebstechnik

Der Antrieb erfolgt über robuste Getriebemotoren mit Stirnradgetriebe, die über eine Gelenkwelle Leistung auf das Planetenwinkelgetriebe übertragen. Wir bieten diesen in den Leistungsklassen 7,5-22 kW an.



## Förderschneckentechnik

Nach der Aufbereitung wird das Substrat meistens an den von uns entwickelten dreiteiligen Förderschneckenstrang übergeben. Über eine gasdicht-eintauchende Fermenterschnecke wird das Substrat direkt in den Fermenter übergeben. Auf Kundenwunsch kann die Zufuhr auch auf ein Flüssigeintragsystem erfolgen.



## Planetenwinkelgetriebe

Die Getriebeart bietet den Vorteil, bei kompakter Bauweise hohe Drehmomente durch Lastverteilung auf mehrere Planetenräder zu übertragen. Das steigert die Effizienz, Produktivität und Prozesssicherheit.



## Revisionsöffnung

Zur einfacheren Durchführung von Wartungsarbeiten bieten wir den BIO-Mix-C serienmäßig mit einer Revisionsöffnung an, die an der Behälterseitenwand angebracht wird.



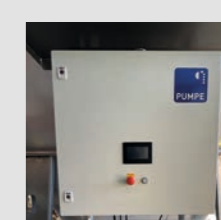
## Ölausgleichsbehälter

Die aus Edelstahl gefertigte Komponente gewährleistet eine einfache Kontrolle des optimalen Ölfüllstandes im Planetenwinkelgetriebe.



## Wiegesystem

Zur exakten Messung der Substratmengen setzen wir auf ein Wiegesystem mit gut lesbarer, alphanumerischer Großanzeige und doppelreihigen LEDs. Das nutzerfreundliche Interface erlaubt eine einfache Kalibrierung. Für die Weiterverarbeitung der Daten können sowohl analoge Signalausgänge als auch verschiedenste Bus-Schnittstellen zur Verfügung gestellt werden.

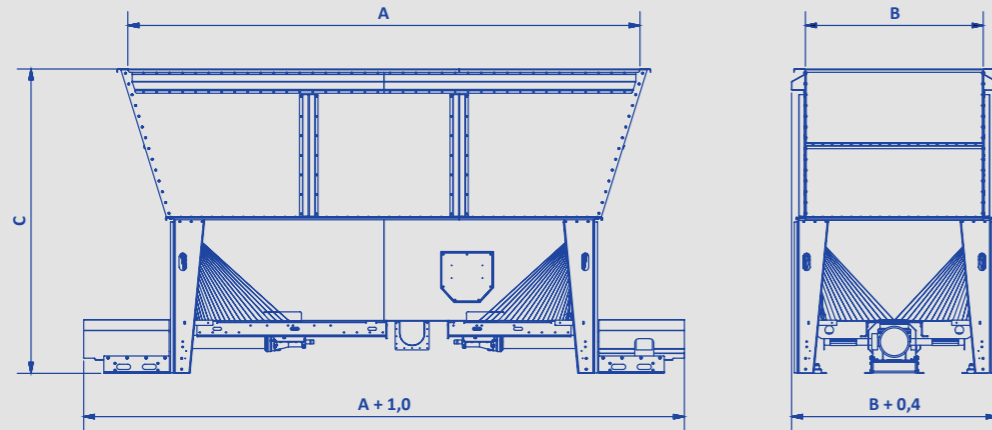


## Schaltschranksteuerung

Zur eigenständigen Bedienung der Anlagenprozesse kann der BIO-Mix-C mit der hauseigenen Steuerungstechnik ausgestattet werden. Darüber sind alle technischen Komponenten wie z. B. das Wiegesystem zentral im Schaltschrank miteinander verbunden und bieten Vorzüge wie höchste Kontrolle der laufenden Prozesse und schnelle Einsatzbereitschaft durch Fernwartungen.

# MODELLÜBERSICHT

## Varianten und Erweiterungsmodule



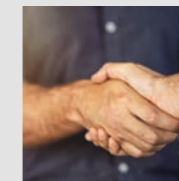
Modelltyp	200/18	300/27	500/42	500/46
Inhalt / m <sup>3</sup>	18	27	42	46
A - Behälterlänge (m)	3,70	5,90	8,10	8,10
B - Behälterbreite (m)	2,05	2,05	2,05	2,05
C - Gesamthöhe (m)	3,85	3,65	3,65	3,85
Max. Zuladung (t)	11,0	16,0	25,0	25,0
Antriebe	1	2	3	3
Empfohlener Antrieb (kW)	22	22	22	22
Optionaler Antrieb (kW)	7,5	7,5	7,5	7,5
Mischschnecke in Edelstahl	x	x	x	x
Abdeckung klappbar	o	o	o	o
Basisbehälter in Edelstahl	x	x	x	x
Behälteraufsatz in Edelstahl	x	x	x	x
Wiegesystem	o	o	o	o
Elektrische Steuerung	o	o	o	o
Übergabe an Förderschnecke Typ 360	x	x	x	x
Übergabe an Förderschnecke Typ 450	o	o	o	o
Legende	x = Standardausstattung		o = Optionaler Lieferumfang	

# FULL-SERVICE

## Für Ihren Erfolg.

### Wir sind für Sie da!

Nach der Inbetriebnahme sind wir Ihr professioneller Partner, der die Betriebsbereitschaft Ihrer Anlage nachhaltig unterstützt. Wir bieten Ihnen einen umfassenden Service, der Ihnen bei jedem Anliegen Fachkompetenz, schnelle Verfügbarkeit und hohe Bereitschaft sowie Flexibilität bietet. Damit sichern wir den wirtschaftlichen Erfolg Ihres Betriebes.



### Betreuung

Von der Konstruktion über die Fertigung bis hin zur Montage und Wartung – in jeder Situation steht Ihnen unser geschultes Personal beratend und begleitend zur Seite.



### Wartungsarbeiten

Um die Langlebigkeit Ihres BIO-Mix-C zu gewährleisten, empfehlen wir Ihnen, Ihre Anlage in regelmäßigen Abständen durch unsere Monteure warten zu lassen.



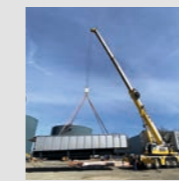
### Maßanfertigung

Für jede Anlage schaffen wir kundenindividuelle Lösungen. Unter Berücksichtigung der örtlichen Gegebenheiten erarbeiten unsere Konstrukteure ein maßgefertigtes, wirtschaftliches und langlebiges Konzept.



### Ersatzteile auf Lager

Aufgrund unserer hohen Fertigungstiefe sind Ersatz-, Verschleiß- und sogar Spezialbauteile auch kurzfristig lieferbar.



### Fachgerechte Montage

Unsere fachkundigen Monteure sind am Liefertermin vor Ort und führen die Montage und Inbetriebnahme Ihres Dosierers aus. Im Anschluss schulen sie Ihr Personal in der Bedienung der Anlage.



### Notdienst

Bei einem Notfall erreichen Sie uns auch außerhalb der Geschäftszeiten an 365 Tagen im Jahr. Die Dienstzeiten unserer Notdienstbereitschaft entnehmen Sie unter: [www.pumpegbh.de/notdienst](http://www.pumpegbh.de/notdienst)

## SIE HABEN INTERESSE AM BIO-Mix-C?

KONTAKTIEREN SIE UNSER VERTRIEBSTEAM:

E-MAIL: [sales@pumpegbh.de](mailto:sales@pumpegbh.de)  
 FON: +49 2526 9329-0  
 FAX: +49 2526 9329-25

Konrad Pumpe GmbH

Schörmelweg 24  
 D-48324 Sendenhorst  
[www.pumpegbh.de](http://www.pumpegbh.de)





## Der Spezialbetrieb für den Anlagenbau

1830 als Schmiede gegründet, sind wir von der Konrad Pumpe GmbH heute ein innovativer Spezialbetrieb für den Maschinen- und Anlagenbau mit ca. 80 Mitarbeitern. Wir haben es uns zur Aufgabe gemacht, einen wertvollen Beitrag zum nachhaltigen Umgang mit Abfallstoffen zu leisten. Dafür

produzieren wir maßgeschneiderte Maschinenkomponenten für vielfältige Anwendungen wie Dosier- und Fördersysteme inklusive Schaltschrank- und Steuerungsbau für Biogas- und Recyclinganlagen.

### BIOGASTECHNIK



Wir produzieren hochwertige und robuste Dosieranlagen für den Biogas- und Recyclingbereich, die für unterschiedliche Nutzungen ausgerichtet sind. Unsere bewährte Produktpalette besticht durch hohe Qualität, Langlebigkeit und einen energieeffizienten Einsatz in der Verarbeitung anspruchsvoller Substrate.

### DOSIERTECHNIK



Für den landwirtschaftlichen Sektor bauen wir Dosiertechnik und Anmischbehälter für unterschiedliche Futtermittel. Unsere Maschinen eignen sich für verschiedene Einsatzbereiche und zeichnen sich durch ihre Funktionalität und Flexibilität aus, die den höchsten Ansprüchen an Qualität, Performance und Langlebigkeit genügen.

### MASCHINENBAU



Eine hochmoderne CNC- und Lasertechnik gehört zur Grundausstattung unseres hauseigenen Maschinenparks. Dort entstehen Spezialanfertigungen und Eigenentwicklungen für vielerlei Anwendungen im Landwirtschaft- und Industriebereich. Vorrangig werden dabei Stahl und Edelstähle verarbeitet.

